

II ENCUESTA SOBRE PERSPECTIVAS EMPRESARIALES DE ADECCO

Tres de cada cuatro empresas afirman haber tocado fondo y afrontan el camino hacia la recuperación

- El 40% de las empresas espera cerrar este año igual que 2010 y el 34,7% prevé registrar mejores resultados. Sólo el 25% augura concluir 2011 peor que 2010.
- Sin embargo, el 44,1% no espera crecer al mismo ritmo anterior a la crisis hasta dentro de cinco años, y el 76,9% cree que la crisis se alargará más allá de 2012.
- Los sectores con mejores expectativas de crecimiento en 2010 son el de las empresas de servicios de consultoría y nuevas tecnologías de la información, el farmacéutico, la hostelería, restauración y turismo.
- Las pequeñas empresas son las que más seguirán sufriendo los efectos de la crisis: un 8,8% de éstas prevé incrementar sus pérdidas en 2011, frente al 2,7% de las grandes y el 5,9% de las medianas.
- El 72,6% de las organizaciones no realizará contrataciones este año, cifra que asciende al 76% si se trata de pequeñas empresas o desciende al 67,4% si son grandes.
- Sobre la política retributiva, la mayoría de las empresas tiende a la contención: un 43% subirá únicamente el IPC e incluso un 27,5% congelará los sueldos.

Madrid, 7 de febrero de 2011.- Todas las previsiones auguran que 2011 no será el año de la recuperación, pero la Encuesta sobre Perspectivas Empresariales de Adecco, realizada a más de 1.400 directivos de empresas españolas, avanza que al menos **el 40% de las empresas espera cerrar este nuevo año igual que el año que acabamos de terminar.**

No es una mejora pero podría ser un síntoma de que gran parte del tejido empresarial siente que ya ha tocado fondo. De hecho, un 34,7% prevé registrar mejores resultados, por lo que los datos nos permiten pensar que ya son **3 de cada 4 empresas las que habrán abandonado la senda bajista para afrontar el ascenso hacia la recuperación.**

Pero **¿cuánto tardarán en superar los efectos de la crisis?** Aunque el 76,9% de las empresas encuestadas prevé que la crisis finalice más allá de 2012, el 44,1% no espera crecer al mismo ritmo que antes de la recesión hasta dentro de cinco años.

¿Y para cuándo crearán empleo? El 72,6% de las empresas no lo hará este año y las que sí lo crearán, el 43,5% lo hará a través de la contratación temporal. Y por último, otra previsión que arroja la encuesta de Adecco es acerca de las políticas retributivas que abordarán este año las empresas: **el 43% subirá únicamente el IPC a sus trabajadores.**

La situación se estabiliza

Este mes asistiremos a la publicación de los resultados de las principales empresas españolas. Los analistas auguran un aumento del 15% de los beneficios de las cotizadas en el Ibex en 2010, si bien no hay que olvidar que 2010 nos ha dejado un reguero de más de 23.800 empresas que han tenido que echar el cierre.

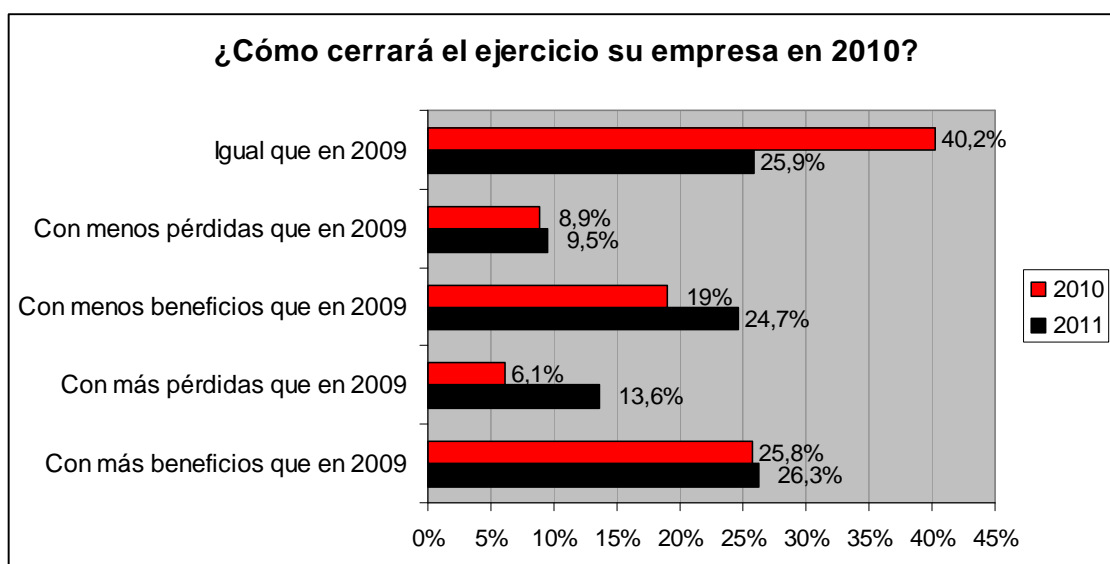
De las 1.400 empresas encuestadas por Adecco, **el 25,9% afirma que han cerrado 2010 con los mismos resultados que 2009, y este porcentaje asciende al 40% si hablan de la previsión de este año con el pasado.**

Este aumento de empresas que espera la estabilización de sus cuentas es consecuencia de **la reducción de compañías que afirma que este año será peor que el anterior**: mientras que el 38,3% de los encuestados asegura que 2010 ha sido peor que 2009, este porcentaje se reduce al 25% cuando se augura cómo será 2011 con respecto a 2010.

De modo que la tendencia apunta hacia una estabilización de la crisis, pero tampoco dibuja una mejora pues el porcentaje de empresas que espera tener mejores resultados apenas varía de un año a otro, siendo de entorno al 35% de los encuestados. En concreto, para 2011 el 25,8% de las empresas espera acumular más beneficios que en 2010 y el 9,5% menos pérdidas.

Los sectores que presentan mejores expectativas de crecimiento, con más beneficios que en 2010, **son el sector de empresas de servicios de consultoría y nuevas tecnologías de la información, el farmacéutico, la hostelería, restauración y turismo.**

El porcentaje de empresas con buenas expectativas no difiere en cuanto al tamaño de la empresa, pero sí existen diferencias cuando se analizan las pérdidas. Así, **son más las compañías pequeñas que grandes, las que seguirán sufriendo las consecuencias de la crisis y prevén incrementar sus pérdidas en 2011**: 8,8% de las pequeñas empresas así lo aseguran, frente al 2,7% de las grandes y el 5,9% de las medianas.



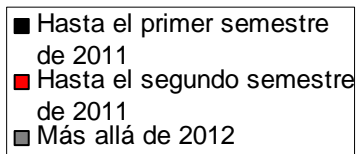
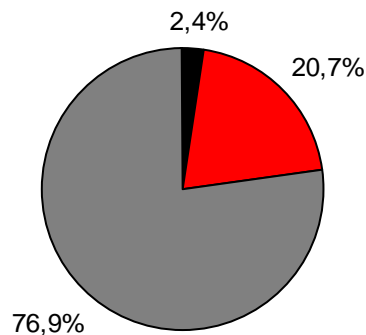
Un lustro para crecer como antes

Estas son las previsiones de las empresas para 2011, pero ¿cuándo prevén las empresas que finalice la crisis en el país? Y ¿cuándo esperan volver a crecer al ritmo de antes de la crisis?

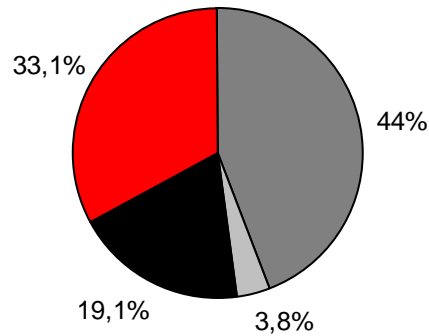
Más de 3 de cada 4 de los encuestados prevé que la crisis se prolongará más allá de 2012, un 20,7% piensa que terminará a finales de este año y un 2,4% que lo hará en el primer semestre de 2011. Por lo que, aunque hay más empresas que se manifiestan optimistas sobre su propia evolución (como hemos visto antes, sólo 1 de cada 4 prevé que 2011 va a ser peor que 2010), no lo son tanto en el caso de prever la duración de la crisis.

Y todavía lo son menos si les preguntamos sobre cuándo esperan volver a crecer al mismo ritmo de antes de la crisis: el 44% dice que hasta dentro de 5 años no lo conseguirá, el 33,1% lo harán en 2013, un 19,1% en 2012, y sólo un 3,8% cree que alcanzará el mismo ritmo este año.

¿Hasta cuándo prevé que se prolongue la crisis?



¿Cuándo volverá a crecer al ritmo anterior a la crisis?



Por eso, la mayoría de los encuestados se muestran cautos a la hora de poner en marcha la ampliación de sus plantillas. **El 72,6% no realizará contrataciones este año, cifra que asciende al 76% si responden empresas pequeñas o desciende al 67,4% si responden grandes.**

Entre el 27,4% de las organizaciones que sí tienen previsto contratar, 8 de cada 10 lo hará en el primer semestre del año y el resto en el segundo. El 39% de éstas ampliará su plantilla menos de un 5%, el 36,7% lo hará entre un 5% y un 10%, y el 14,3% incrementará su personal en más de un 10%. El resto (10%) no sabe exactamente qué cantidad de contrataciones necesitará a lo largo del año.

El 43,5% aún no está seguro de la estabilidad de esos puestos de trabajo y realizarán las contrataciones de forma temporal, mientras que el 25,6% lo hará de forma indefinida y el 30,8% empleará ambas modalidades de contrato, dependiendo del puesto de trabajo.

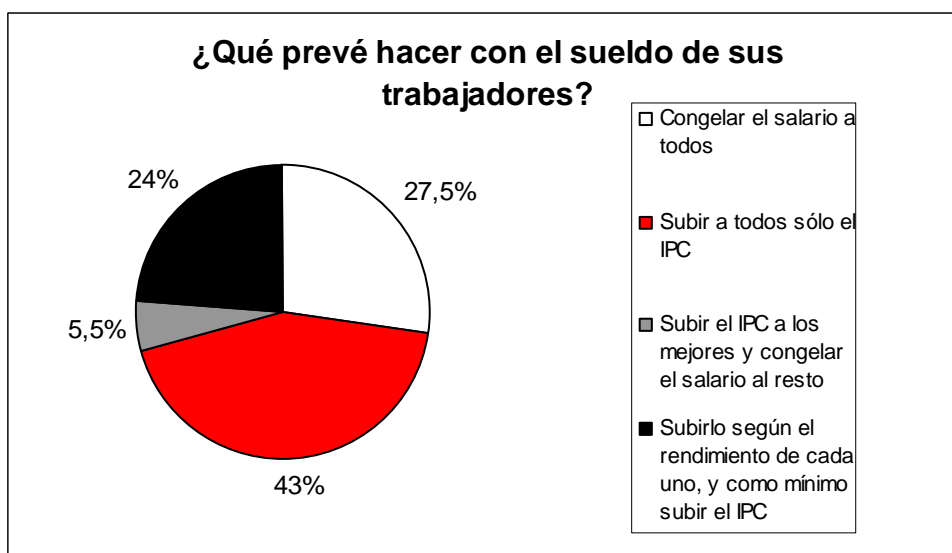
Los puestos en los que más se reforzará la plantilla serán los técnicos, en el 52,9% de las contrataciones, y el personal base, en el 28,4%. Por el contrario, sólo un 4,2% de los encuestados esperan emplear a directivos y un 14,6% a mandos intermedios.

Los medios que emplearán para realizar estas contrataciones son los suyos propios en el 65,8% de las respuestas, mientras que 1 de cada 4 empleará a las ETT. Por otro lado, un 6,8% pondrá en manos de consultoras de outsourcing los procesos para externalizarlos y el resto (4,1%) utilizará otros medios de contratación.

En cuanto a los sectores que más empleo generarán en 2011, los resultados de la encuesta muestran grandes diferencias. Frente al 27,4% de las empresas que aseguran realizar contrataciones este año, **en el caso del sector de las nuevas tecnologías de la información este porcentaje asciende al 47,8% de las empresas, es decir, casi la mitad espera ampliar su plantilla en 2011.** También destaca el caso del sector de las empresas de servicios de consultoría, en el que un 40,5% de sus encuestados también realizará contrataciones, seguida del sector de la hostelería, restauración y turismo (35,5%), agricultura y alimentación (33,3%) y

la sanidad (31%). Por el contrario, la industria es uno de los sectores en las que menos empresa prevén ampliar sus plantillas, sólo un 21,5% de ellas así lo aseguran en la encuesta.

Sobre la política retributiva a desarrollar este 2011, la mayoría de las empresas tiende a la contención salarial: un 43% subirá únicamente el IPC a sus empleados e incluso un 27,5% los congelará. Mientras un 24% incrementará el sueldo según el rendimiento de cada trabajador, aumentando como mínimo el IPC, y un 5,5% sólo subirá el IPC a los mejores y lo congelará al resto.



Sobre Adecco

Adecco es la empresa líder en gestión de Recursos Humanos, sector en el que ofrece un servicio integral a través de sus líneas de negocio especializadas en empleo temporal y selección (Adecco Office y Adecco Industrial), consultoría de selección (Adecco Professional a través de sus líneas especializadas por perfiles: Adecco Engineering & Technical, Adecco Finance & Legal, Adecco Information Technology, Adecco Medical & Science y Adecco Sales & Marketing), externalización de procesos (Adecco Outsourcing, Eurocen, Extel Crm, Eurovendex), consultoría de formación (Adecco Training) y servicios de recolocación (Createe Lee Hecht Harrison). En España, Adecco cuenta con más de 300 delegaciones y una plantilla interna de más de 1.350 empleados.

Adecco ha sido certificada como Compañía Ability en la edición 2011 de los Premios Telefónica Ability Awards.



Para cualquier aclaración no dudéis en poneros en contacto con nosotros. Un cordial saludo:

Marina Gómez/ Luis Perdiguero
Dpto. de Comunicación Adecco
Tlf: 91 432 56 57
marina.gomez@adecco.com
luis.perdiguero@adecco.com

Silvia Enrique /Laura García
Trescom Comunicación
Tlf: 670 61 92 50
silvia.enrique@trescom.es
laura.garcia@trescom.es